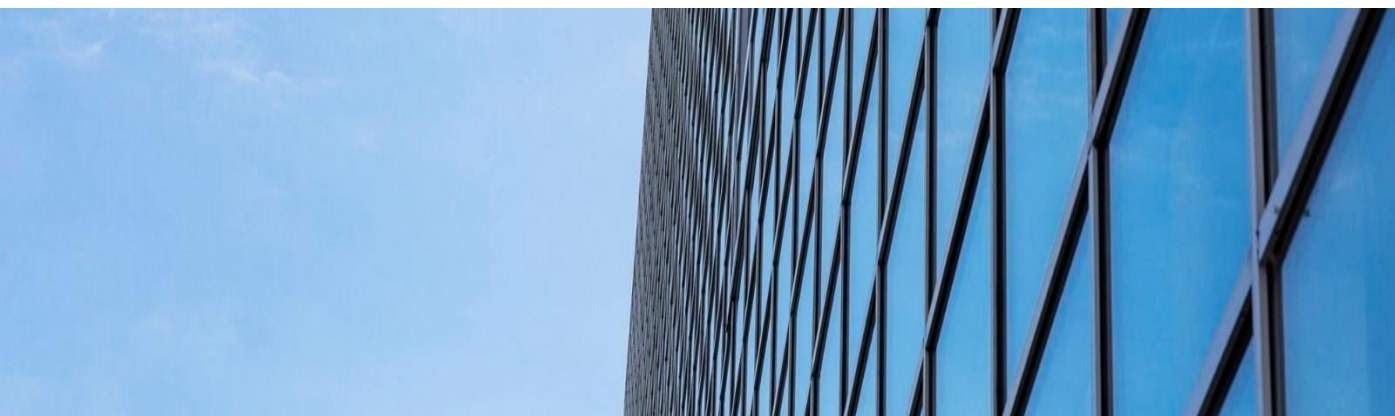




“点滴伴侣”推广书

西安海思翱翔科技有限公司





/01

关于我们

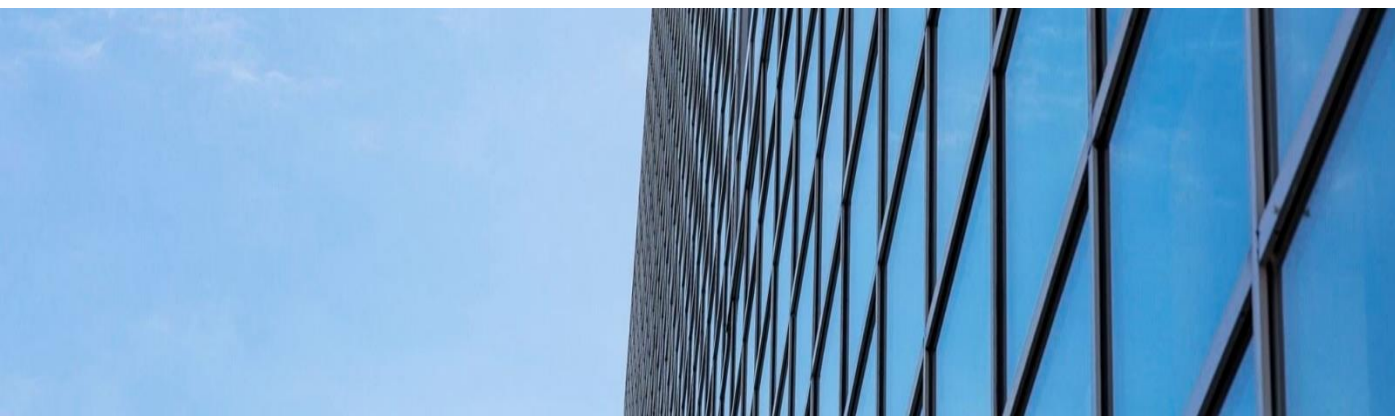
海思翱翔

海纳百川、行成于思，让创新的心在浩渺的科技天地中翱翔

成立于2021年5月，由五位富有激情且分别擅长于创意推广、经营管理、技术集成、营销策划、风险管控的人士共同发起建立

海思翱翔创立于拥有悠久文化积淀的古都长安，致力于打造一个开放、自由、不断创新的科技公司，公司赋有鲲鹏之能，畅游于科技之海，翱翔于创想天空

西安海思翱翔科技有限公司，是“点滴伴侣”品牌的创立及运营公司，我们致力于将传统服务及产品，依托物联网技术，不断创新出适于大众日新月异消费需求的有感情，有温度的生态产品，更多的创想产品正在孕育之中，敬请期待！



/02

点滴伴侣

市场现状

2020年,我国输液年消费量达到105亿瓶（袋）

随着日益加深的老龄化问题，我国大输液行业消费规模将呈缓慢增长态势

监测产品

市场上只有单独的输液告警器或单独的输液加温器，产品质量良莠不齐，价格差距较大，价格便宜的无法给客户提供足够的使用信心，价格高的又无激起动客户的采购意愿。

销售方式

目前市场上所有的点滴告警器或点滴加温器都是单机销售的，其目标客户是家里有长期卧床或长期有静脉注射需求的客户。

用户需求


数量巨大的静脉注射患者或家属并不知道有此类产品，即便知道也基本不会提前采购设备备用。当大量临时静脉注射患者或家属有此需求时，根本无法及时获得此类产品。


营销模式


“点滴伴侣”是目前市场上唯一一款可以通过共享方式、及时为患者或患者家属提供点滴监控、告警、加温的电子产品，其不但租用价格便宜，而且适用于目前国内所有规格的静脉注射滴管。


点滴伴侣



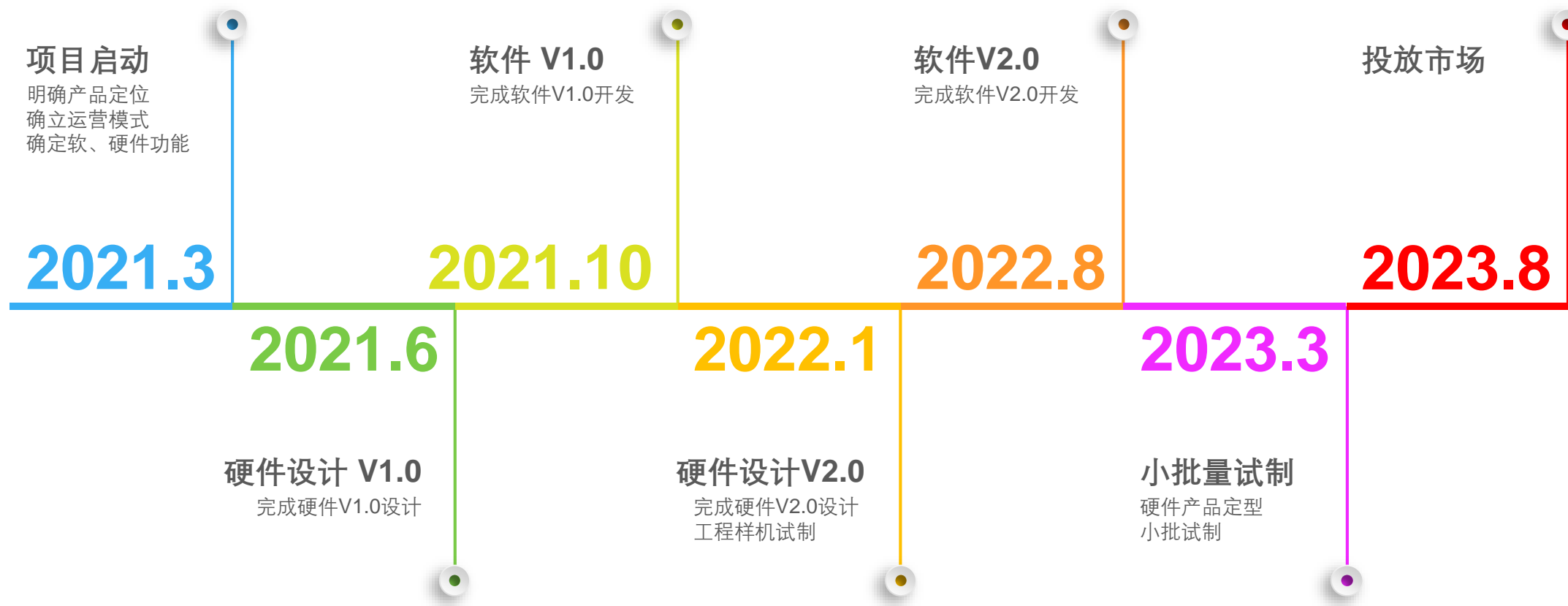
 一款**共享**模式的输液监测、告警、加温电子产品。病患或病患家属在医院内扫码使用，自助完成租用“输液告警加温器”。

 “点滴伴侣”设备仓为输液告警加温器提供设备状态检测、设备充电、设备消毒，以及租用计时等功能。

 将“点滴告警加温器”夹在输液管上，实现对输液管的监控告警以及恒温加温功能。

 “点滴伴侣”微信小程序，提供对“输液告警加温器”的各项功能的设置以及授权租用和归还后的费用结算等功能。

产品研发历程



产品结构

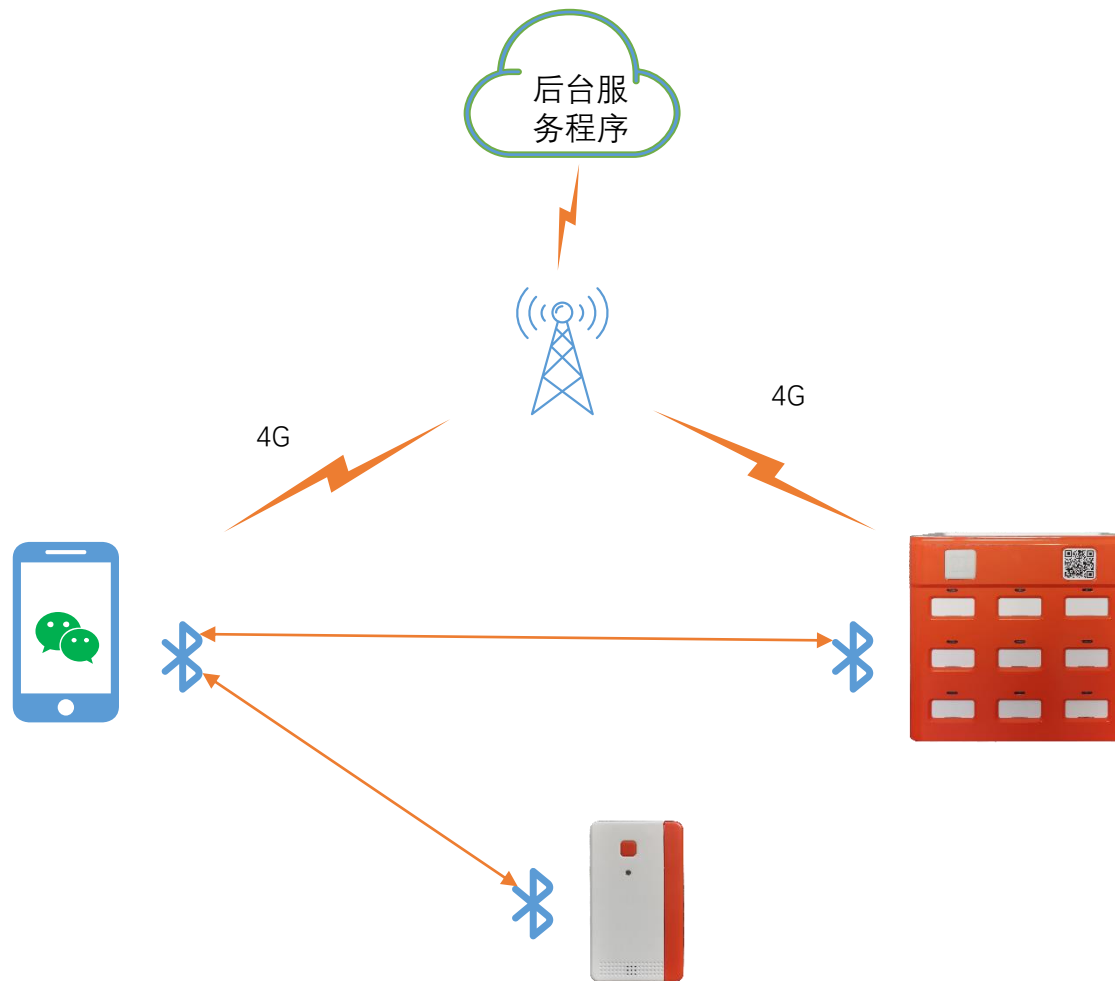


- 1: 共享二维码
- 2: 归还按键
- 3: 仓位工作指示灯
- 4: 充电仓



- 1: 告警器充电口
- 2: 加温电源接口
- 3: 输液管夹槽
- 4: 弹出按键
- 5: 功能按键
- 6: 工作指示灯
- 7: 蜂鸣器
- 8: 弹出夹板

系统架构



功能介绍



扫码使用

微信扫一扫即可共享使用，无需购买



输液监测

双监测组件冗余设计

实时监测输液管，空输液立即报警



恒温加热

25~37℃可调恒温加热

减轻血管冷刺激，提高输液舒适度



设备管理

即插即用零维护，代理商远程管理设备



自动计费

还仓后自动计费，结算方便



自动消毒

充电仓内紫外线自动消毒，放心使用



软件控制

微信小程序可设置工作状态，方便使用

告警器48小时自动锁定，防设备丢失



收益统计

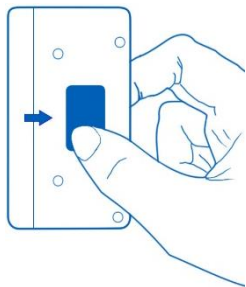
实时统计每日收益，快速掌握经营状况

设备使用方法

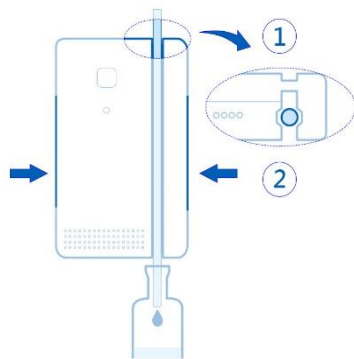
扫



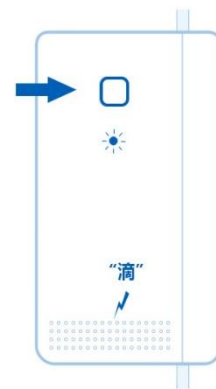
弹



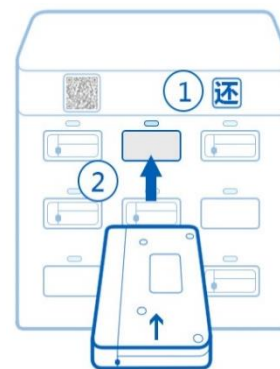
夹



按



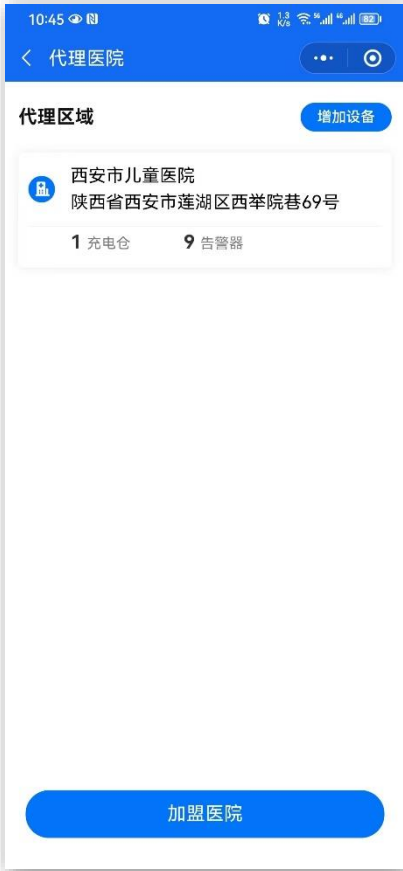
还



代理商管理平台



后台管理



代理区域



收入流水



设备状态



收益统计

设备安放

多点安放



急诊输液区



住院部大厅



病区护士站

即插即用免安装



无底座



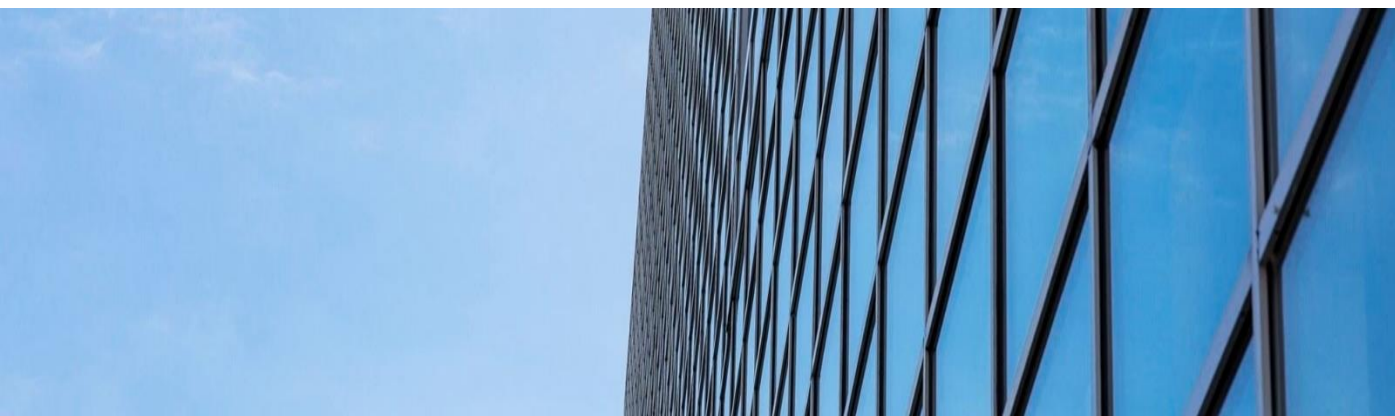
有底座

竞品对比

	点滴伴侣	同类产品
功能	加热+告警集成于一体	仅加热或仅告警
价格	共享使用，1元/小时	消费者自行购买 同档产品单价上百元 低价产品性能不稳定
智能化	可扩展嵌入式系统控制 智能升级	功能固化，无法升级
投资收益	共享经营，长期收益	品牌众多，竞争激烈

产品相关证书





/03

招商方案

招商推介



共享单车你没机会投

共享充电宝你没赶上投



共享点滴伴侣再错过，这辈子就过完了！

招商推介



很多项目你比他看见的早

很多市场你比他掌控的好

很多资源你比他拥有的多

但他成功了，因为他比你抉择的早！

招商推介



这才是真相：

机会不是给有准备的人准备的！

机会是给看得见的人准备的！

招商推介

以前输液 困了、痛了、想休息，**忍着**……



现在输液 困了、痛了、想休息，**扫一个**



投资预算

投资门槛低

- 正常投资，押金：4680元/套
- 年设备使用费20%，实际年投资936元，每日投资2.56元
- 推广期投资：押金：3580元/套
- 年设备使用费20%，实际年投资716元，每日投资1.96元

投资风险小

- 合同期满，押金原路退回！
- 即插即用，免运维、免安装

投资收益稳

- 每套设备可支持 $9 \times 24 = 216$ 小时连续工作，理想日收益216元。按收益50%保守估算，日收益108元
- 初级代理商提成50%，保守日收益54元，年收益19710元，投资回报约27倍

代理加盟

代理商加盟方式

- 代理商应拥有公司或个体户结算银行账户
- 代理商应具备一定的医院资源或开拓医院资源的能力
- 代理商应配备一至两名现场产品推广人员
- 代理商采用租用方式从海思翱翔公司租借“点滴伴侣”设备投放至医院。设备投放一年后，如收益未达到代理商理想预期，海思翱翔公司扣除设备使用费，其余投资原路返还代理商，设备由海思翱翔负责收回。

代理等级

代理等级划分

- 一级代理商：代理告警加温器的数量9-499个，每单租用费返点25%，首年支持新代理商开拓市场，每单租用费返点50%。
- 二级代理商：代理告警加温器的数量500-999个，每单租用费返点35%，首年支持新代理商开拓市场，每单租用费返点60%。
- 三级代理商：代理告警加温器的数量1000-4999个，每单租用费返点40%，首年支持新代理商开拓市场，每单租用费返点70%。
- 四级代理商：代理告警加温器的数量5000个，每单租用费返点50%，首年支持新代理商开拓市场，每单租用费返点80%。

代理商疑问

疑问一、市场是否需要

- 回答：您是否有打点滴时想小睡一会的情况？您是否有与家人或朋友聊天造成回血的尴尬瞬间？您是否有孩子打点滴时不停喊痛的揪心回忆？您是否有因为疫情无法在家人身边陪伴的无奈经历？如果有任何一种情况，那就说明有市场需要。

疑问二、淘宝可以买到点滴告警器或加温器，患者会租用这个产品吗？

- 回答：如果您没有长期点滴的需求，您会买一个这样的产品放在家里吗？如果您在点滴时需要这样的产品能随时获得吗？您能预测在共享充电宝出现之前，有人愿意租用到处可以买得到的充电宝吗？如果回答都是否定的，那么请相信患者一定会租用这个产品的。

疑问三、市场出现同类产品，我的收益减少怎么办？

- 回答：跟在别人后面，只能接盘；跟在别人后面，只能吃灰
有一次走在别人前面的机会，为什么不抓住呢？谁先抢占了市场，谁就保障了投资收益。所以这个问题应该是后来者担心的。

疑问四、如果我长期投资，是否会有其他的代理商来分市场？

- 回答：我们的系统有串货控制程序，保障所有各级投资者的市场绝对享有，只要您不退租，你的市场就不会被其他代理商侵占。

THANKS



加盟点滴伴侣，实现财务自由！

代理渠道负责人：赵经理 18066893503

技术支持负责人：杜经理 18092744901